

# Koyo®

Value & Technology  
価値ある技術をあなたのもとへ

マルチ・インフォメーション端末  
Windows® CE 搭載

# InfoJet

イ   ン   フ   オ   ジ   エ   ッ   ト

省スペース  
厚さ39mm

装置の振動も平気  
ディスプレイ

静寂性が必要な場所に  
ファンレスで静か

3種類の設置方法  
壁掛・埋込・スタンド

ネットワーク対応  
Ethernet 10Base-T

ネットワークでファイル転送  
FTPサーバー標準搭載

制御装置と一体化  
ホーフレッド SC-4X-1 装着可

HMI画面・PLC制御ソフト設計に  
Visual Scope  
Quick Panel対応





## さまざまなネットワークで 情報社会をリードする。

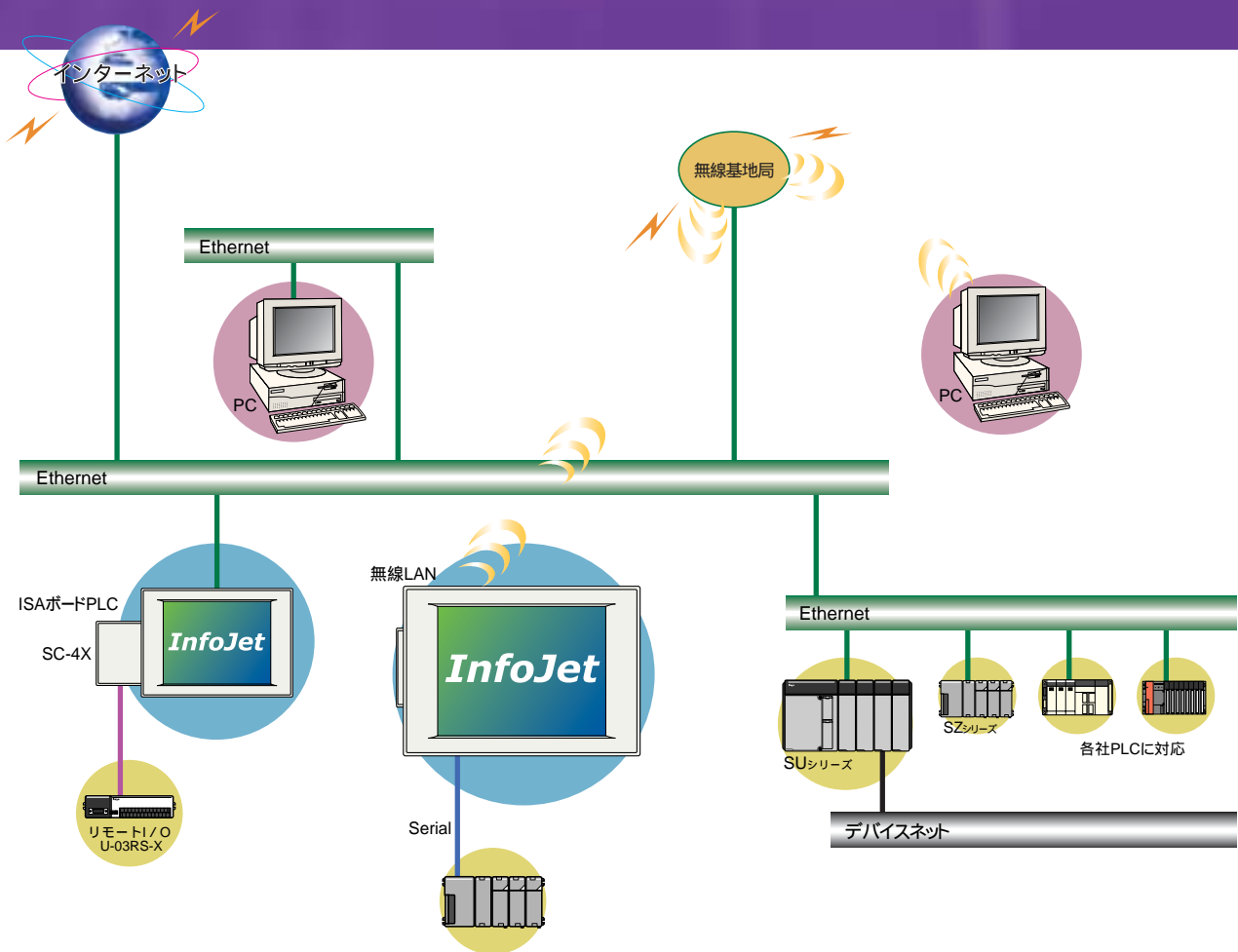
従来の表示端末はシリアル通信での情報収集しか行えませんでした。

しかしIT時代の今、このような表示端末では時代遅れです。

InfoJetはオープンなネットワークに対応し、さまざまな情報を収集することができます。

マルチインフォメーション端末InfoJetがこれからの表示端末業界をリードします。

# InfoJet



イントラネット端末  
受付の無人化に



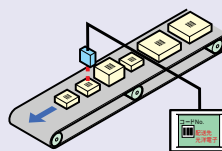
操作盤をビジュアル化  
各社PLCに対応



案内・待ち時間表示  
公共の施設に



入出庫の状況表示  
物流関連のラインに



次世代マルチ・インフォメーション端末

# InfoJetから新しいHMIの世界がはじまります。

今までの表示器にない、"表現力" "ネットワーク環境への親和性" "アプリケーション開発"  
パネルコンピュータにはない、"低価格" "高信頼性" "薄型設計"  
これらの機能を次世代組込用OS、Windows CEを採用し実現させました。  
このInfoJetのコンセプトが、次世代のスタンダードです。



NS3210TX1

C言語、VisualBasic、イントラネットとして利用。  
ハンドヘルドPCライクシェル装備。

## Design

さまざまな場所にご利用いただけるシンプルデザイン

### 薄さ39mmの省スペース

Windows CE搭載パネルコンピュータとして業界最薄クラスの薄さ39mmを実現。

→ 操作BOXの奥行きに制限がある場合でも安心して使えます。

### アタッチメントを3タイプ用意

スタンドタイプ・壁掛けタイプ・埋め込みタイプの3タイプのアタッチメントを用意。

→ 設置場所によって取付け方法が変わる場合にも対応できます。



スタンド取付け



埋め込み取付け



壁掛け取付け  
取付け金具により、  
付け外し簡単・自在。

### タッチパネルで簡単操作

入力デバイスとして、アナログ抵抗膜方式タッチパネルを採用。

→ 直感的操作が可能なHMIとして使えます。

### ディスクレスによる高信頼性

Windows CE搭載によりディスクレスシステムを実現。

→ 電源のON/OFF操作が簡単です。  
また振動が気になる場所でも利用できます。

### ファンレスで無音設計

CPU冷却用ファンなどの駆動部を使用しない無音設計。

→ 図書館など音が気になる場所でも安心して使えます。

### ボディーカラーを2タイプ用意

アイボリー・ブラックの2色のボディーカラーを用意。

→ 設置場所にあったカラーを選択できます。



NS3210TX1B

NS3210TX1

## PLCと一体化

### ボードPLCを組み、表示と制御を一体化

ISA拡張BOX(オプション)にボードPLC 'SC-4X-1'(オプション)を装着することにより表示と制御を一体化。  
省配線・省スペースで信頼性の高いシステムを構築できます。



### ISAボードPLC

"SC-4X-1"仕様(オプション)

ISAバス接続可能  
実装I/O 各8点  
リモートI/O 最大480点  
プログラムメモリ容量7.5k語  
プログラム言語:  
ステージ式/ラダー式併用

詳細仕様はPLC総合カタログをご覧ください。



# Windows CE HTML Internet

## Open Architecture パソコン・ライクな操作感

### Ethernet 10Base-Tを標準装備

インターネットやイントラネットなどのネットワークへの接続が可能。

### PCMCIAにファイル保存

PCMCIA TYPE・ を1スロット装備。  
ATAメモ리카ードやコンパクトフラッシュなどに対応。

### ISA拡張

ISA拡張BOX( オプション品 )との組み合わせによりISAカードを2スロットまで拡張可能。

### 無線LANカードに対応

無線LANカードを利用することにより、移動体へのネットワーク対応が可能。  
( CONTEC社製無線LANカード FX-DS110-PCC がご利用頂けます。 )

### 高性能ネットワークブラウザ搭載

HTML4.0対応の高性能ネットワーク ブラウザを搭載。  
HTMLコンテンツの閲覧が可能。

### 使い慣れたソフトで画面作成

Microsoft eMbedded Visual Tools ( CE用VC・VB開発ツール )やホームページ作成ツールで画面作成。

### FTP Server でファイル転送

FTP Server を標準搭載。  
ネットワークに接続されたパソコンからファイル転送が可能。

### モデムカード・PHSカードに対応

モデムカード・PHSカード( P-in Comp@ct )を利用することにより、電話回線を利用して遠隔地のデバイスへのアクセスが可能。

## Option

カスタマイズ等、お客様のご要望にお応えします。  
詳細は、弊社営業にご相談下さい。



デスクトップスタンド  
ND-ST1



ウォールマウントホルダー  
ND-WM1



ISA拡張BOX  
ND-I2EA



耐油カバー  
ND-OC1



タッチパネル保護シート  
ND-SHL1

# Software

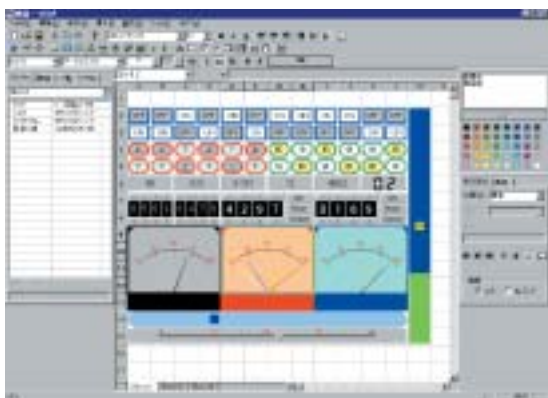
InfoJet対応アプリケーション作成パッケージソフトウェア

# Visual Scope ビジュアルスコープ クイックパネル Quick Panel

NEW



Windows98/Me  
WindowsNT4.0/2000/XP  
WindowsCE3.0  
対応



【開発画面】

InfoJetはWindows CE3.0を搭載しているため、eMbedded Visual Toolsを使いVisual C++やVisual Basicでのアプリケーション開発が可能です。しかし、プログラミングの未経験者による開発はとても困難です。

そこで開発されたのが、Quick Panel です。Quick Panel はプログラミング知識は一切ありません。部品貼り付けと簡単な設定だけで画面を作成することができます。

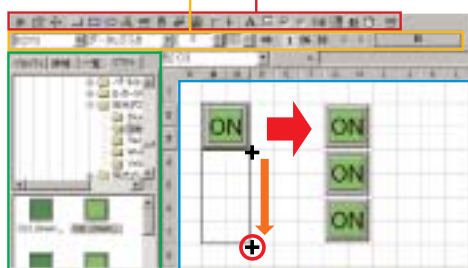
HMIアプリケーション作成を、より身近に誰でもカンタンに、なおかつ高性能にしたい。そんな考えから、Quick Panel は生まれました。

## 作画がこんなにカンタン

Quick Panel を使えば、表計算ソフト(エクセルやロータス1-2-3など)を利用する感覚で操作・監視画面を簡単作成。

リンクツールバー  
でPLCのリンク設定がカンタン

コントロールボックス  
からカンタン部品張り付け



プロパティウィンドウ  
からカンタン設定・カンタン  
画面張り付け

クイックフィル  
でオブジェクトを含めた連続データ  
の入力やコピーがカンタン

## あらゆる環境で快適に動作

Windows98/Me/NT4.0/2000/XPからCE3.0(InfoJetのみ)までサポート。

### 【InfoJetで利用の場合】

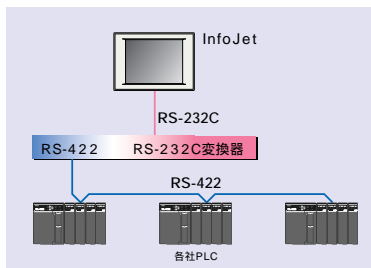


# InfoJet がIT 業界をリードします。



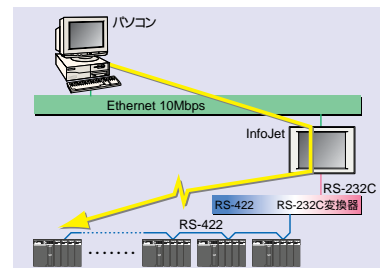
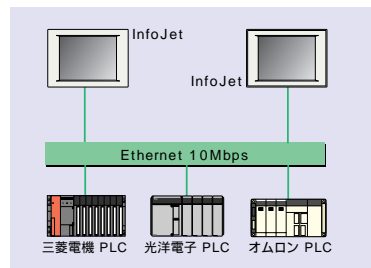
InfoJetは、コンピュータ・ネットワーク技術を多く取り込み、表示器の使いやすさ・パネコンの機能性を取り入れたマルチインフォメーション端末です。

## 【接続例】



### 各社PLCと同時接続

Serial接続・Ethernet接続を利用すれば各社PLCと複数同時接続可能。



### ネットワークで遠隔監視

社内LANを利用して、お使いのパソコンから遠隔地にあるPLCへアクセスが可能。

パソコンにはWin95/98/Me/NT/2000/XP用 VisualScope が必要です。



## Visual Scope Quick Panel 製品概要

### 通信機能

#### ・対応PLCメーカー

シリアル通信・・・光洋電子・三菱電機・オムロン・キーエンス・横河電機・松下電工・豊田工機・シャープ・東芝・安川電機

イーサネット・・・光洋電子・三菱電機・オムロン・横河電機・松下電工・シャープ・東芝・安川電機

・社内LAN対応・・・社内LAN 経由でPLC にアクセス

・無手順通信・・・バーコードリーダーとの接続を可能

一般仕様

項目	仕様	
型番	NS3210TX1 (アイボリー) NS3210TX1B (ブラック)	
OS	Windows CE3.0	
CPU	AMD 5×86-133MHz	
メモリ	32MB(ユーザ領域10MB)	
表示機能	表示デバイス	10.4型TFT方式 カラーLCD
	表示色	Windows 標準256色
	表示DOT数	640(W)×480(H) RGB
	輝度	MAX320(cd/m <sup>2</sup> );TYP220(cd/m <sup>2</sup> ) 点灯後30分
コントラスト比	MAX250対1;TYP100対1	
入力機能	タッチスイッチ方式	アナログ抵抗膜方式
	分解能	1024×1024
記憶媒体	ICディスク	48MB(ユーザ領域28MB)
外部インターフェイス	シリアル1ch	RS-232Cポート 1ch
	パラレル	双方向パラレルポートとして使用可能
	LAN	10Mbit/s(10BASE-T)
	PCMCIA I/F	PCMCIA TYPE I・II 1スロット
拡張バス	ISA バス拡張ポート	
キーボード	PS2	
通信プロトコル	イーサネット	TCP/IP
	シリアル	調歩同期式無手順I/F (RS-232C)
電源部	入力電圧	ACフリー電源タイプ:AC85~264V(50/60Hz)
	出力	DC +12V (InfoJet本体駆動用)

1:描画速度はSH3搭載WindowsCE端末機の約2倍(当社比)

ソフトウェア仕様

項目	仕様
ユーザーインターフェイス	ハンドヘルドPCライクシェル
インターネットブラウザ	Microsoft社 Internet Explorer 4.0相当ブラウザ
開発環境	Quick Panel Microsoft eMbedded Visual Tools

本カタログ使用上の注意

- ・弊社は本製品の仕様 / 性能などについて予告なく変更・改良することがあります。
- ・記載されている会社名、製品名は各社の登録商標、または商標です。
- ・弊社は本カタログの内容について予告なく修正・変更することがあります。
- ・このカタログの収録内容はすべて当社に著作権があります。無断転載・複製は固くお断りします。

環境仕様

項目	仕様
使用周囲温度	0 ~ +50
使用周囲湿度	25 ~ 85%RH (結露無きこと)
保存周囲温度	-10 ~ +55
使用周囲雰囲気	腐食性ガス無きこと
耐ノイズ性(電源)	AC1000Vp-p 100ns/1μs
耐静電気放電	JIS B 3502に準拠 8kV
耐電圧	AC1.5kV(1分間) 電源入力端子 - FG(金属)間
耐振動	JIS B 3502に準拠 10 ~ 57Hz 片振幅 0.075mm
耐衝撃	JIS C 0041 IEC 68-2-27準拠 147m/s <sup>2</sup> X,Y,Z各方向3回
冷却方式	自然空冷による
外形寸法	W293×H210×D39 (mm)
パネルカット寸法	W287.8 <sup>±0.1</sup> ×H203.4 <sup>±0.1</sup> (mm)
耐環境	IP65:前面パネルのみ 2
質量	2.0kg以下(電源は除く)
UL及びcUL規格	UL508
付属品	固定用金具4個・電源モジュール・電源ケーブルASSY

2:IP65は耐水用。機械工作機用途には、オプションの耐油カバーを使用して下さい。

オプション

項目	形番	仕様
デスクトップスタンド	ND-ST1	卓上設置および画面開発時の仮固定用 3
ウォールマウントホルダ	ND-WM1	前面取り付け時の本体固定用金具 4
ISA拡張BOX	ND-I2EA	ISAハーサイズポートが2枚まで増設可能なマザーボードと金属シャーシBOX 5
タッチパネル保護シート	ND-SHL1	タッチパネル面の保護用シート 6
耐油カバー	ND-OC1	制御盤取り付け時耐油カバー(パネルに IP65f相当) 7

3:ISA拡張BOXとの同時使用は出来ません。

4:ISA拡張BOXとの同時使用は出来ません。又、金具取り付けには壁への前加工が必要となります。

5:ISAボード増設には、当該ボード専用のドライバソフト(WindowsCE用)が必要となります。

弊社推奨のISAボード以外については、弊社お問い合わせ窓口までご相談下さい。

6:LCD輝度・視角度が、仕様値に対して低下します。

7:下記の問題が予想されますので、詳細は弊社お問い合わせ窓口までご相談下さい。

油種類および特性により、防油カバーの品質が損なわれる場合があります。

LCD輝度・視角度が、仕様値に対して低下します。

弊社対応製品

項目	形番	仕様
HMIツール Quick Panel	VS-QP1	HMIアプリケーション作成ソフト
ボードPLC	SC-4X-1	ISAバス対応 実装I/O各8点 リモートI/O 最大480点 プログラムメモリ容量7.5k語 プログラム言語:ステージ式 / ラダー式併用



**安全に関するご注意**  
正しく安全にお使いいただくため、ご使用前に「安全上のご注意」をよくお読みください。

輸出許可・承認対象貨物または技術に該当する商品については、輸出に際して必ず、外国為替及び外国貿易法の規定により、経済産業大臣の許可・承認を取得して下さい。  
詳細につきましては、当社各支社・営業部または営業所宛にお問い合わせ下さるようお願い致します。

Koyo 商品のご用命は

表示価格には消費税は含まれておりません。  
記載されている会社名、製品名は各社の登録商標、または商標です。  
このカタログの収録内容はすべて当社に著作権があります。無断転載・複製はお断りします。  
仕様など記載内容を予告なしに変更することがありますので予めご了承ください。  
納入品の保証期間は、ご指定場所に納入後1ヶ月とします。

InfoJet専用お問い合わせ窓口  
e-mail: infojet@koyoele.co.jp  
FAX: (042)345-7994

光洋電子インターネットホームページ  
<http://www.koyoele.co.jp/>

光洋電子工業株式会社

Z1-JJ1

営業本部	〒187-0004 東京都小平市天神町1-17-1	Tel.(042)341-3112	Fax.(042)346-5428
仙台	〒983-0043 仙台市宮城野区萩野町1-1-10	Tel.(022)238-0036	Fax.(022)231-7770
東京	〒104-0061 東京都中央区銀座7-11-15(東京光洋ビル7F)	Tel.(03)5568-4530	Fax.(03)5568-4529
甲信	〒409-1501 山梨県北巨摩郡大泉村西井出1230-1	Tel.(0551)38-3818	Fax.(0551)38-3810
静岡	〒422-8034 静岡市高松1-2-4-19	Tel.(054)237-5481	Fax.(054)237-5483
橋	〒440-0072 豊橋市船町128-29(フィオーレ豊橋205)	Tel.(0532)56-2201	Fax.(0532)56-2199
豊田	〒471-0834 豊田市寿町7-6-6	Tel.(0565)29-1655	Fax.(0565)29-1880
名古屋	〒461-0005 名古屋市中区東桜1-3-7(ヒシタビル2F)	Tel.(052)963-5031	Fax.(052)963-5030
大阪	〒556-0004 大阪市浪速区日本橋西1-2-11(丸仁ビル)	Tel.(06)6647-2605	Fax.(06)6647-2609
広島	〒733-0833 広島市西区商工センター5-1-17	Tel.(082)278-5007	Fax.(082)278-5008
四国	〒761-8071 香川県高松市伏石町795-1(丸忠第3ビル1F)	Tel.(087)869-2211	Fax.(087)815-3306
九州	〒813-0034 福岡市東区多の津2-3-6	Tel.(092)621-5101	Fax.(092)621-6601
海外(中国)	光洋電子(無錫)有限公司 江蘇省無錫市蠡溪路118号	Tel.(510)516-7888	Fax.(510)516-1393
(米国)	Automationdirect.com アトランタ		

OCT.02 2307-6-A

【このカタログは再生紙と植物性大豆インキを使用しています。】