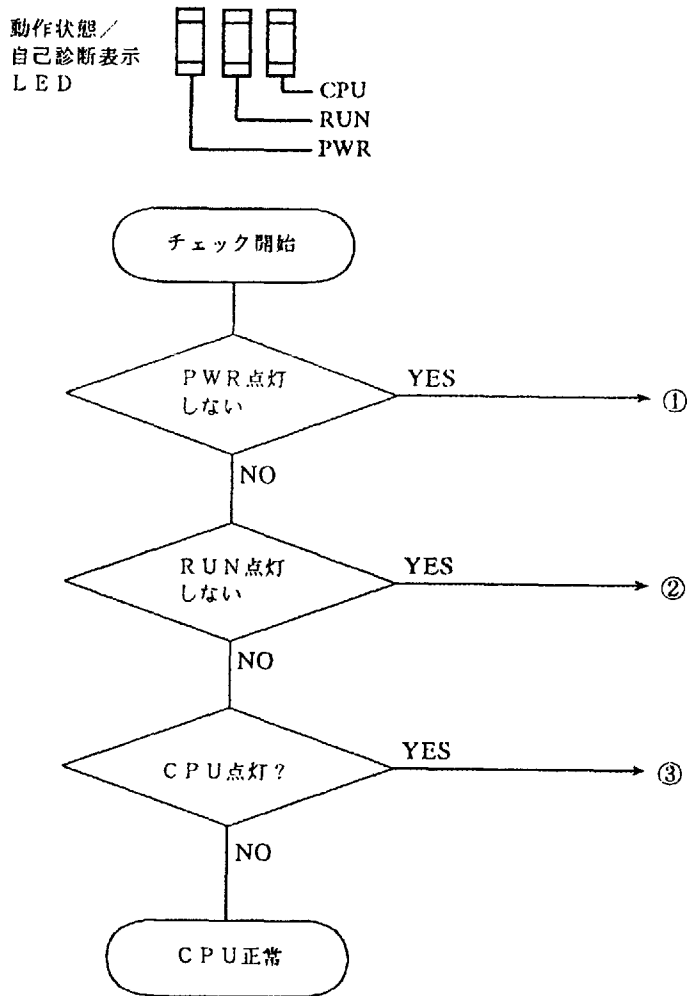


## 7-1 トラブルシューティング

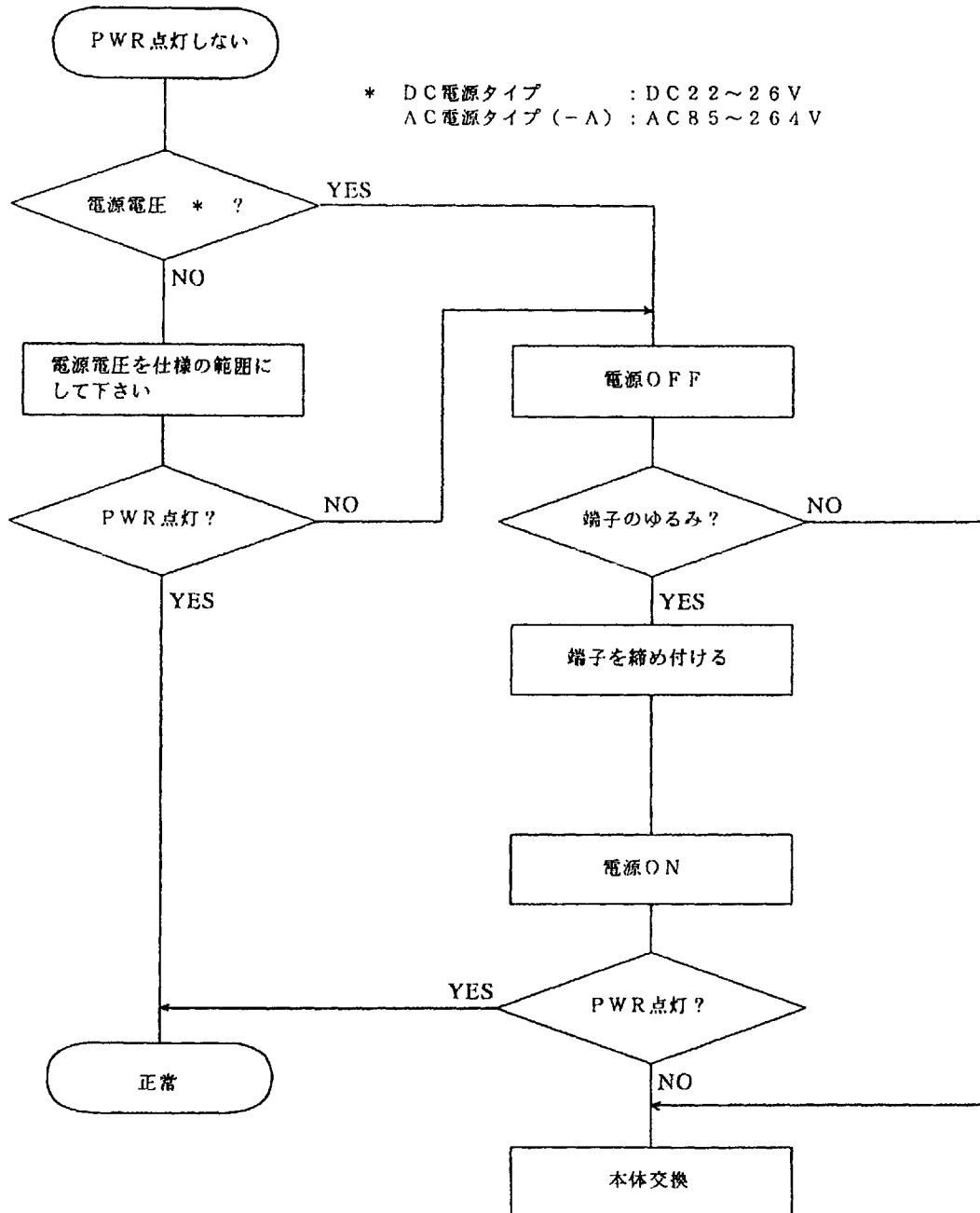
### 7-1-1 CPU本体

フローチャートに従って、原因を調査し、対処してください。

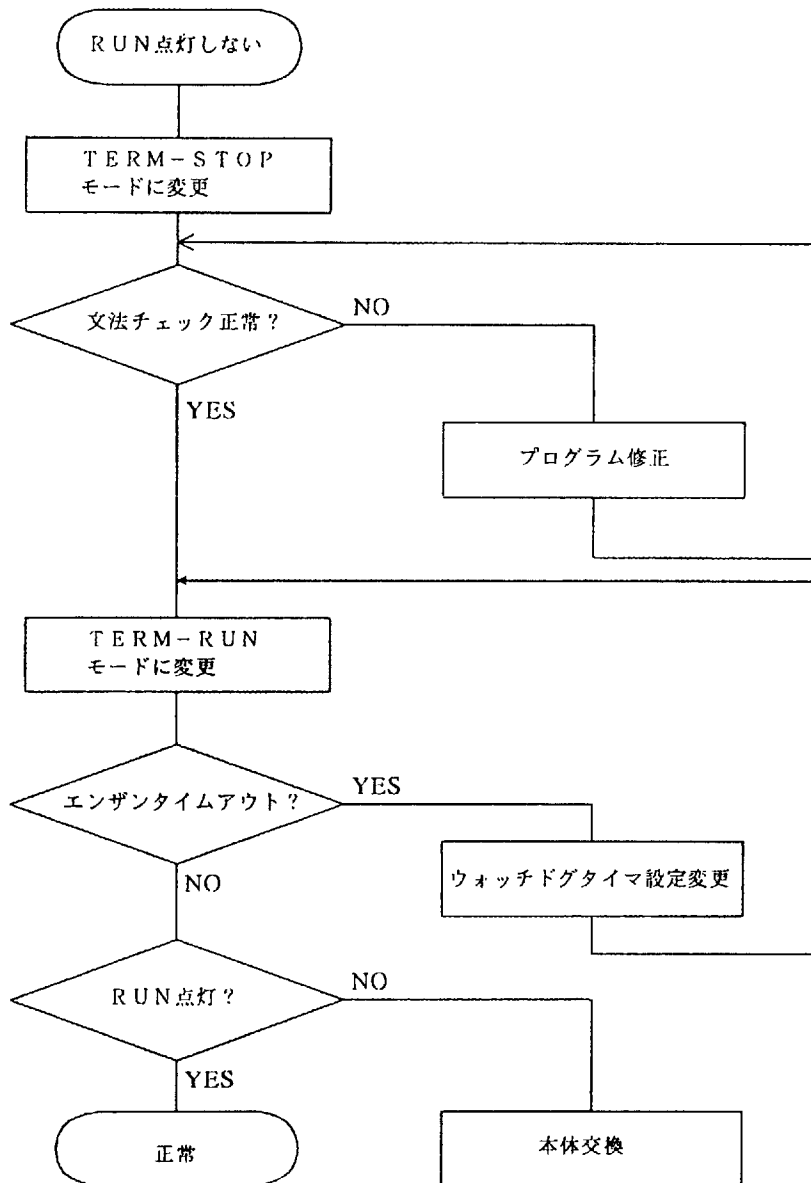


プログラマで特殊リレーSP40～SP54がONしているか、特殊レジスタのR7752～R7762にエラーコードが格納されていないかを確認します。

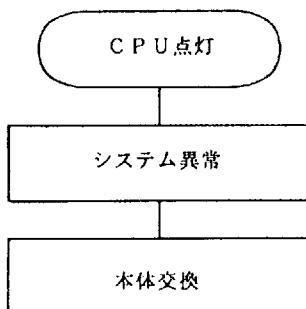
## ① PWR



② RUN



③ CPU



電源をON/OFFしても症状が変わらない場合、PZ1、PZ2の本体を交換してください。